

Flughafen Wien AG

Jahresergebnis 2010

März/April 2011



2010 – Auf einem Blick

- Gesamtumsatz: EUR 533,8 Mio.
- EBITDA: EUR 168,1 Mio.
- Konzernergebnis: EUR 75,7 Mio.
- Passagiere: 19,7 Mio.
(europäischer Durchschnitt: +4.2%*)
- Dividende je Aktie: EUR 2,00
- Dividenden-Rendite: 3,9%
(per 31.12.2010)

* Quelle: ACI Airport Traffic Report, December 2010 - Full Year

Finanzergebnis 2010

in EUR Mio.	2010	2009	Veränderung in %
Umsatzerlöse	533,8	501,7	+ 6,4
Sonstige betriebliche Erträge	16,4	15,4	+ 6,4
Betriebsleistung	550,2	517,1	+ 6,4
Betriebsaufwand (ohne Abschreibungen)	382,1	350,6	+ 9,0
EBITDA	168,1	166,5	+ 1,0
Abschreibungen	65,8	66,9	- 1,6
EBIT	102,3	99,6	+ 2,8
Finanzergebnis	-3,6	-3,6	- 2,3
EBT	98,7	96,0	+ 2,8
Steuern	23,0	22,7	+ 1,5
Nicht beherrschende Anteile	0,0	0,0	n.a.
Konzernergebnis	75,7	73,4	+ 3,2

Finanzergebnis 2010

Spezialeffekte im Betriebsaufwand

- Personalaufwand
 - Pensionen
 - Rückstellung Jubiläumsgeld
 - Abfertigungen
 - Überstunden, Rückstellung für nicht konsumierten Urlaub
- Sonstige betriebliche Aufwendungen
 - Beratungsleistungen
 - Rückstellungen für Rechtsangelegenheiten

Finanzergebnis 2010

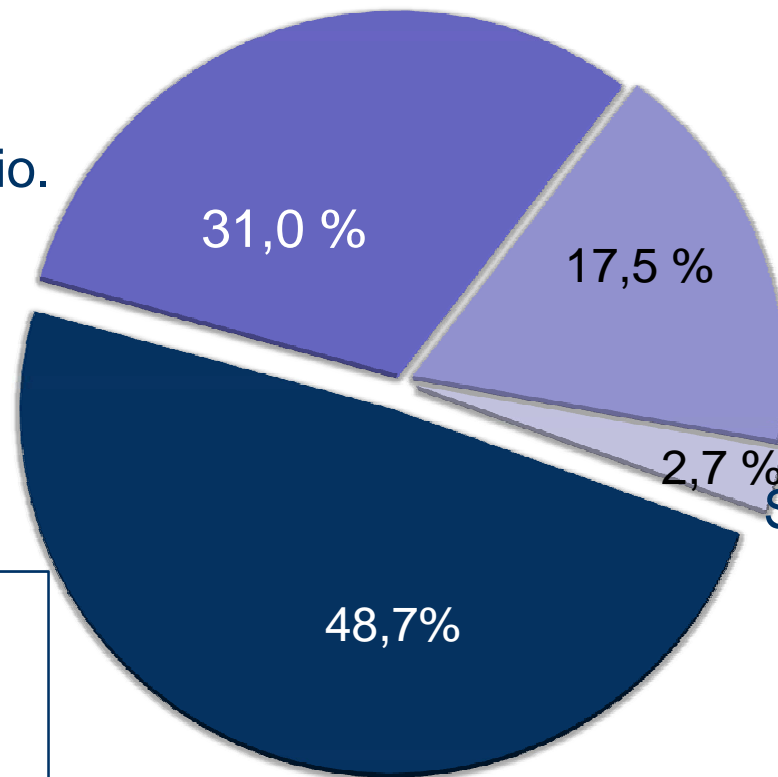
Umsatzstruktur

Handling
 EUR 165,2 Mio.
 - 2,7%

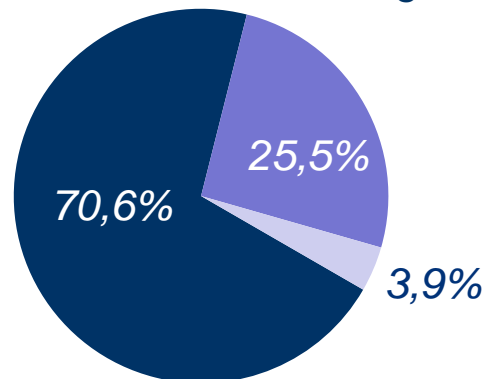
Retail & Properties
 EUR 93,6 Mio.
 +5,4%

Sonstige Segmente
 EUR 14,5 Mio.
 -10,8%

Airport
 EUR 260,0 Mio.
 +14,8%



Umsatzstruktur ohne Handling



Finanzergebnis 2010

Betriebsaufwand im Überblick

in EUR Mio.	2010	2009	Veränderung in %
Material, bezogene Leistungen	42,3	37,5	+13,0
Personalaufwand	238,1	215,4	+10,5
Abschreibungen	65,8	66,9	-1,6
Sonstige betriebliche Aufwendungen	101,6	97,7	+4,0
Summe Betriebsaufwand	447,9	417,5	+7,3

Finanzergebnis 2010

Investitionen

Investitionen in EUR Mio.	2010	2009	Veränderung in %
Immaterielles Anlagevermögen	1,1	2,2	- 47,7
Sachanlagevermögen	144,4	221,4	- 34,8
Finanzanlagevermögen	1,3	1,1	+ 20,5
Investitionen gesamt	146,9	224,7	- 34,6

Finanzergebnis 2010

Kennzahlen

in %	2010	2009
EBITDA Margin	31,5	33,2
EBIT Margin	19,2	19,9
ROE	9,4	9,3
ROCE	5,1	5,4
Gearing	81,0	77,2

Finanzergebnis 2010

Segmentberichterstattung

in EUR Mio.	2010	2009
<u>Airport</u>		
Externe Segmentumsätze	260,0	226,5
Segment EBIT	78,9	78,7
EBITDA Margin in %	37,6	44,4
<u>Handling</u>		
Externe Segmentumsätze	165,2	169,8
Segment EBIT	15,1	13,7
EBITDA Margin in %	10,0	10,5
<u>Retail & Properties</u>		
Externe Segmentumsätze	93,6	88,8
Segment EBIT	38,0	42,8
EBITDA Margin in %	48,0	54,6
<u>Sonstige Segmente</u>		
Externe Segmentumsätze	14,5	16,2
Segment EBIT	-3,4	-6,5
EBITDA Margin in %	8,0	4,7

Finanzergebnis 2010

Internationale Beteiligungen (vorläufiges Ergebnis 2010)

Kosice Airport

	Passagiere	266.858	(-7,6%)
	Umsatzerlöse	EUR 8,9 Mio.	(-17,2%)
	Reiodenergebnis	EUR 1,2 Mio.	(-40,2%)

Malta International Airport

	Passagiere	3.293.524	(+12,8%)
	Umsatzerlöse	EUR 51,3 Mio.	(+10,5%)
	Reiodenergebnis	EUR 10,7 Mio.	(+20,9%)

Friedrichshafen Airport

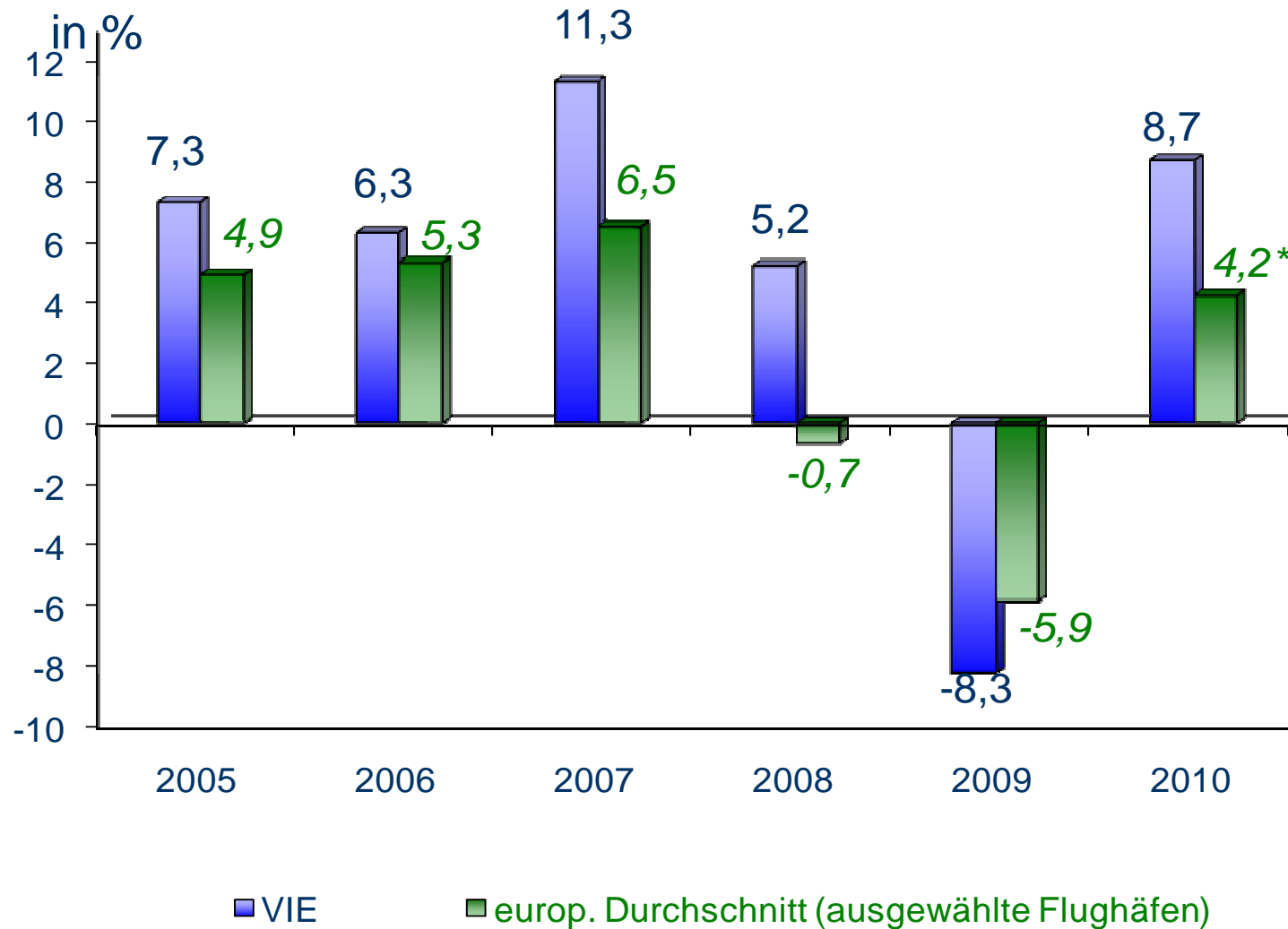
	Passagiere	590.640	(+2,1%)
	Umsatzerlöse	EUR 10,7 Mio.	(+14,2%)
	Reiodenergebnis	EUR -2,9 Mio.	(-15,4%)

Verkehrsergebnisse 2010 im Überblick

- Passagierentwicklung 2010 +8.7%
(europäischer Durchschnitt+4,2%*)
- Starke Passagierentwicklung – Naher und Mittlerer Osten +10.0%
- Passagiere - Osteuropa +13.6%
- Passagiere – Low-Cost Carrier +4.0%
- Anteil am Gesamtpassagierufkommen: Low-Cost Carrier 22.1%

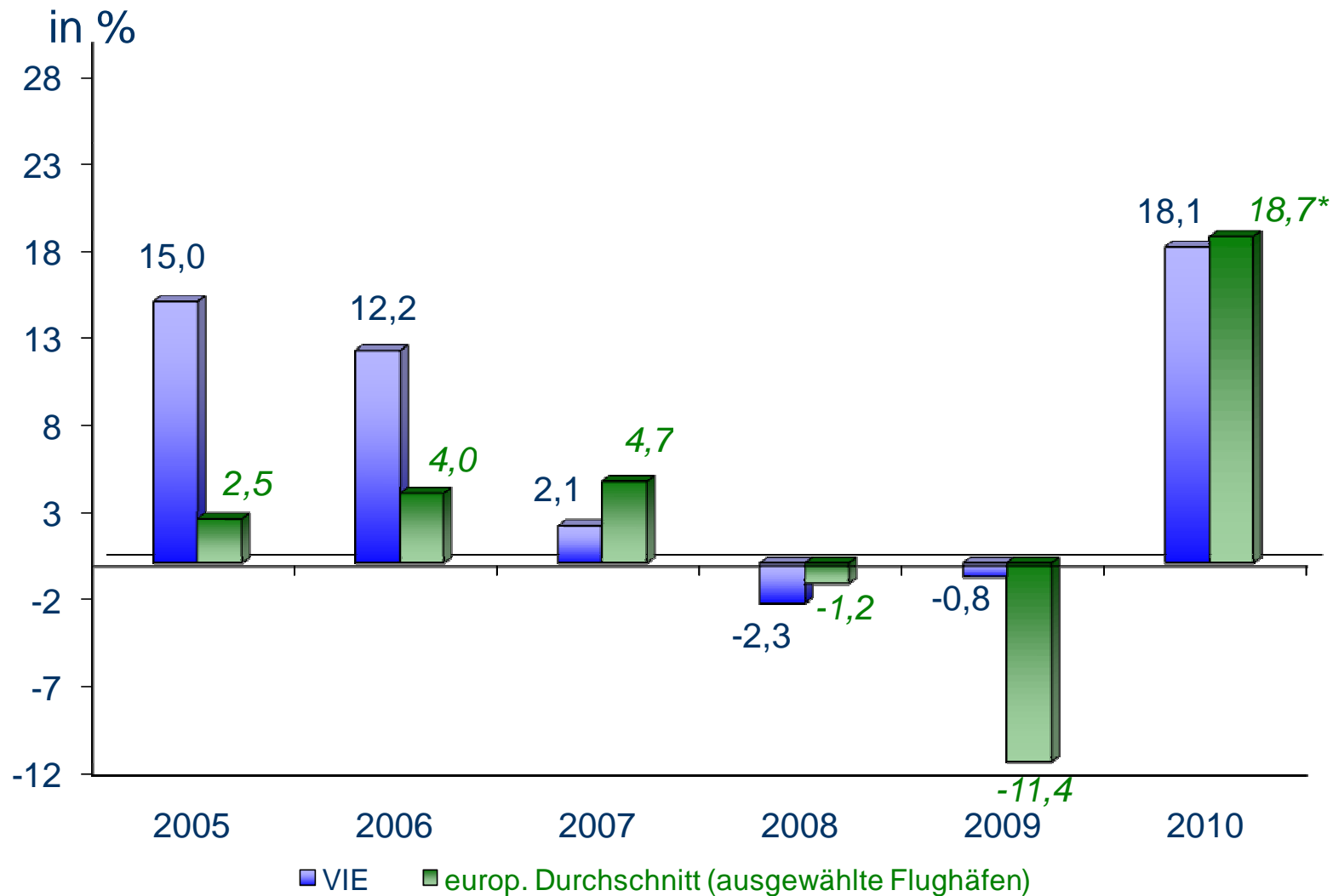
**Quelle: ACI Airport Traffic Report, December 2010 – Full Year*

Passagierentwicklung auf europäischen Flughäfen



*Quelle: ACI Airport Traffic Report,
December 2010 – Full Year

Frachtentwicklung(exkl. Trucking) auf europäischen Flughäfen



*Quelle: ACI Airport Traffic Report,
December 2010 – Full Year

Verkehrsergebnisse 2010

Passagiere:

19.691.206 (+8,7%)

Transferpassagiere:

5.919.852 (+8,6%)

Flugbewegungen:

246.146 (+1,1%)

MTOW (in Tonnen):

7.975.333 (+9,9%)

Fracht inkl. Trucking in Tonnen

295.989 (+16,5%)



Verkehrsergebnisse 2010

Passagierentwicklung- Anteil der Linienfluggesellschaften in %

	2010	2009
Austrian Airlines Gruppe	50,9	49,5
Niki	10,8	9,2
Air Berlin	7,1	7,5
Lufthansa	4,7	5,6
Germanwings	2,3	2,1
Swiss Intl.	1,6	1,9
British Airways	1,6	1,8
Air France	1,6	1,6
Turkish Airlines	1,2	1,2
KLM Royal Dutch Airlines	1,2	1,1
Sonstige	17,0	18,5

Verkehrsergebnisse 2010

Linienfluggesellschaften

2010: 70 (2009: 79)



Destinationen

2010: 172 (2009: 187)

Verkehrsergebnisse 2010

30.(typischer) Spitzentag und 30.(typische) Spitzenstunde

Spitzentag 2010:

Passagiere	68.180	+11,6% (26.09.2010)
Flugbewegungen (an + ab.)	769	+2,1% (20.05.2010)

Spitzenstunde 2010:

Passagiere	5.835	+11,6%
Flugbewegungen (an + ab.)	68	+4,6%



Prognose 2011

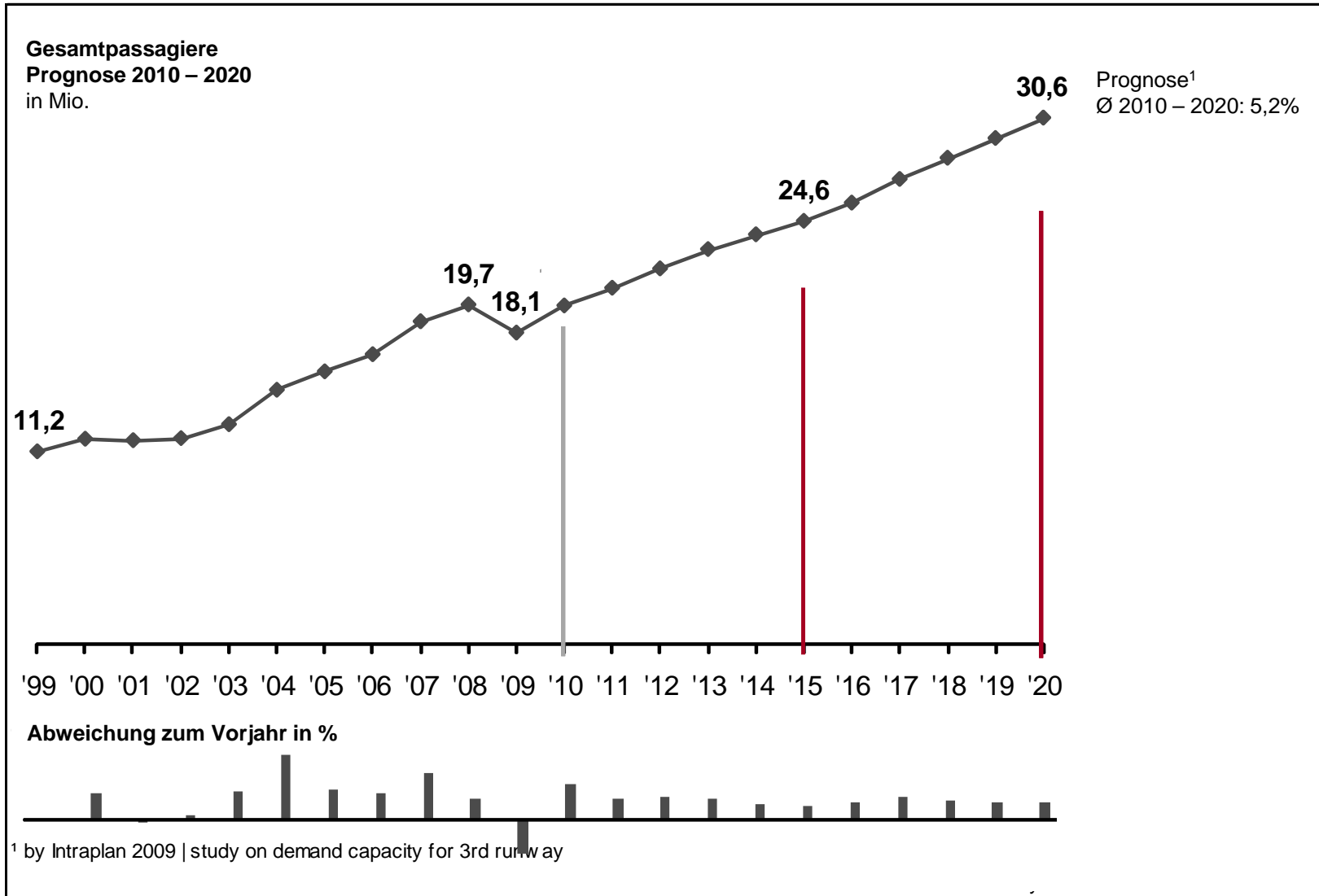
Passagiere	+ 5%
Maximum Take Off Weight (MTOW)	+ 3%
Flugbewegungen	+2%

Vienna International Airport

Herausforderungen 2011

1. Reduktion der Kosten
2. Anpassung der Organisationsstruktur
3. Sicherheitsabgabe – Umsetzung der EU Luftfahrt Security Verordnung
4. Umsetzung der EU Richtlinie 2009/12/EC über Flughafenentgelte in nationales Recht.
5. Flugabgabegesetz ab 01. April 2011 in Kraft
6. Dritte Piste

Langzeitprognose 2010 - 2020



Flughafen Wien

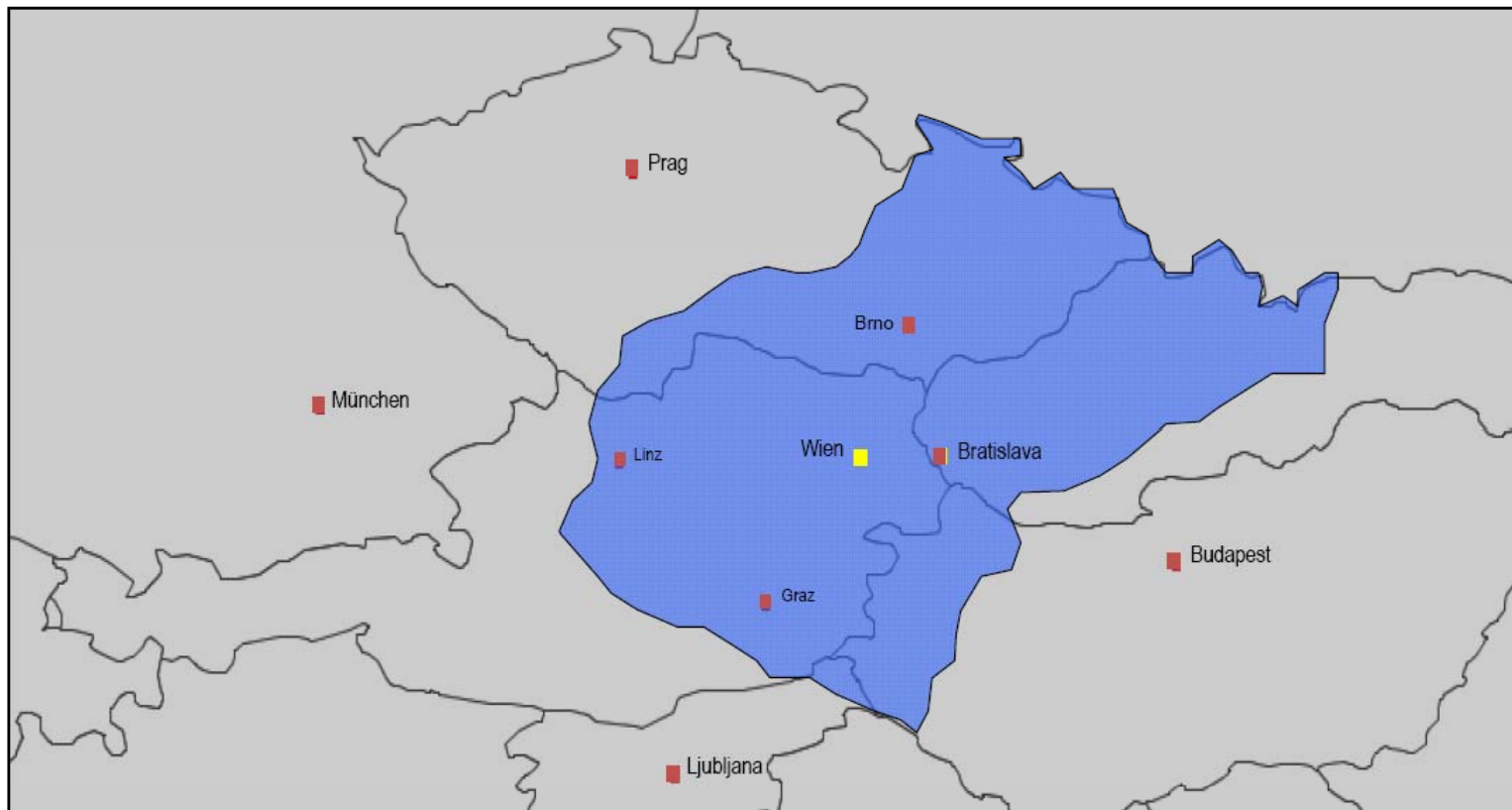
Focus: Strategie

1. Stärkung der HUB Position innerhalb der Lufthansa Gruppe
 - A. Entwicklung des geographischen Vorteils
 - B. Verbesserung der Qualität und Reduktion der Kosten
 - C. Kapazität
 - D. Tariffe und Incentives

2. Entwicklung des Non Aviation Bereichs
 - A. Shopping und Gastronomie
 - B. Parkierung
 - C. Real Estate

1.A – Entwicklung des geographischen Vorteils

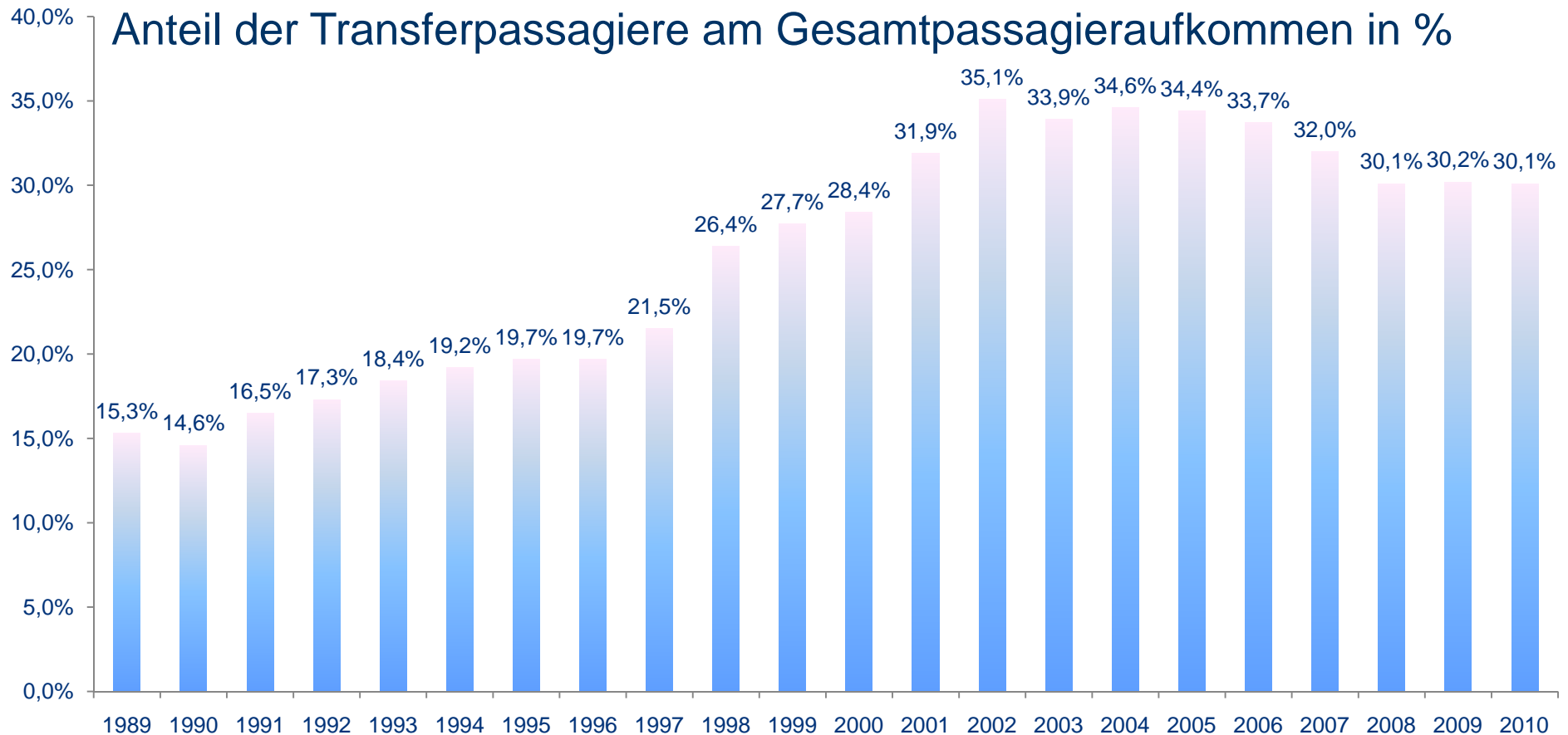
Einzugsgebiet des Flughafen Wien



Rund 14,3 Million Menschen leben im Einzugsgebiet des Flughafen Wien

1.A – Entwicklung des geographischen Vorteils

Der Flughafen Wien ist idealer Transferknotenpunkt für Verkehr zwischen dem Nahen, Mittleren und Fernen Osten und Osteuropa.



1.A – Entwicklung des geographischen Vorteils

Positionierung des Flughafen Wien als Osteuropa - Drehscheibe

Der Flughafen Wien hat, im Vergleich mit den großen europäischen Flughäfen, die meisten Destinationen in Osteuropa

Destinationen in Osteuropa

	2010	2009
Wien (VIE)	40	43
Frankfurt (FRA)	37	38
München (MUC)	33	31
Prag (PRG)	30	29
Budapest (BUD)	18	21
Zürich (ZRH)	20	21

* Quelle: OAG Max Historical, Kalenderwoche 46 (inkl. Ekaterinburg)

1B - Verbesserung der Qualität und Reduktion der Kosten

Hohe Qualitätsstandards am Flughafen Wien

- Mindestumsteigezeit (Minimum Connecting Time): 25 Minuten

Flughafen	MCT	Flughafen	MCT
München	30 - 35 min	Amsterdam	50 min
Zürich	40 min	Brüssel	50 min
Kopenhagen	45 min	London	60 - 90 min
Frankfurt	45 min	Paris	60 - 90 min

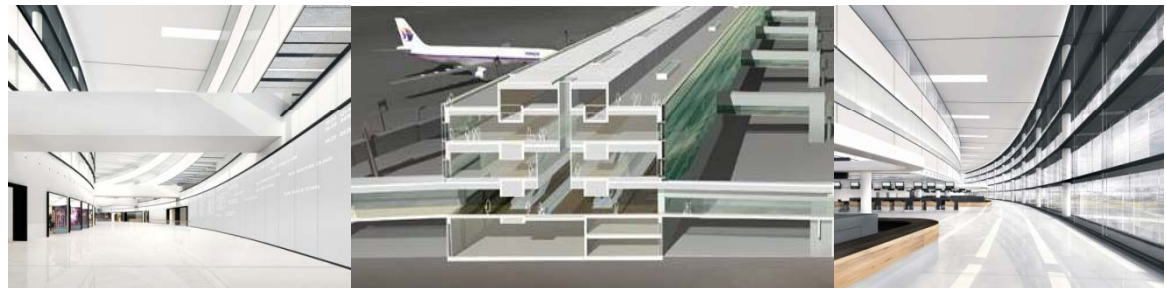
Quelle: OAG Flight Guide

- Kurze Wege & komfortabler Transfer der Passagiere
“One-roof concept“
- Hervorragende Turnaround Time: (A320: ~40 Minuten)
- Pünktliches und effizientes Service:
2009: Verspätungen von mehr als 15 Minuten: 14.0%

1C - Kapazität

Skylink

- Bruttogeschoßfläche:
 - Terminal: 76.000 m²
 - Pier: 71.000 m²
- Dimensionen:
 - Pierlänge: 450 m
 - Terminallänge: 270 m
- Infrastruktur:
 - Check-in-Schalter: 64
 - Gepäckausgabebänder: 10
 - Pierpositionen: 17
 - Shoppingfläche: 5.900 m²
 - Gastronomiefläche: 3.700 m²
- One-Roof-Konzept
- 3-Ebenen-Konzept
- Design Capacity: 26 Mio. Passagiere
- tatsächliche Kapazität: > 30 Mio. Passagiere
- Neuaufstellung des Projekts im Jahr 2009
- Kosten (maximal): EUR 830 Mio.
- Inbetriebnahme: 1. Halbjahr 2012



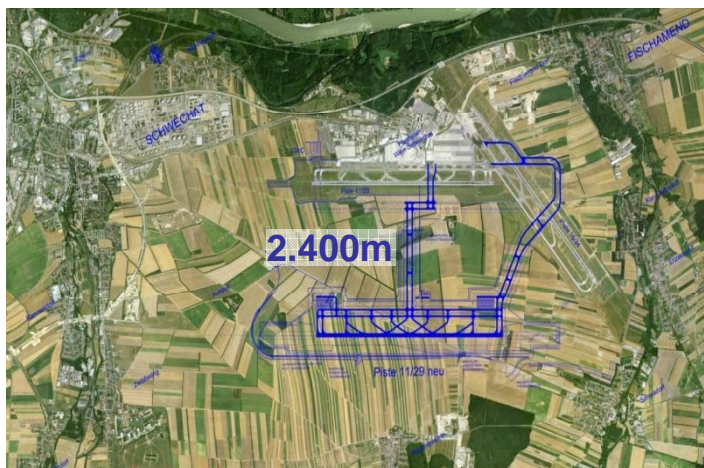
1C - Kapazität

3. Piste

Details 3. Piste	
Name:	11R/29L
Länge:	3.680 Meter
Breite:	60 Meter
Taxiways:	~ 27,5 km
Kategorie:	CAT III

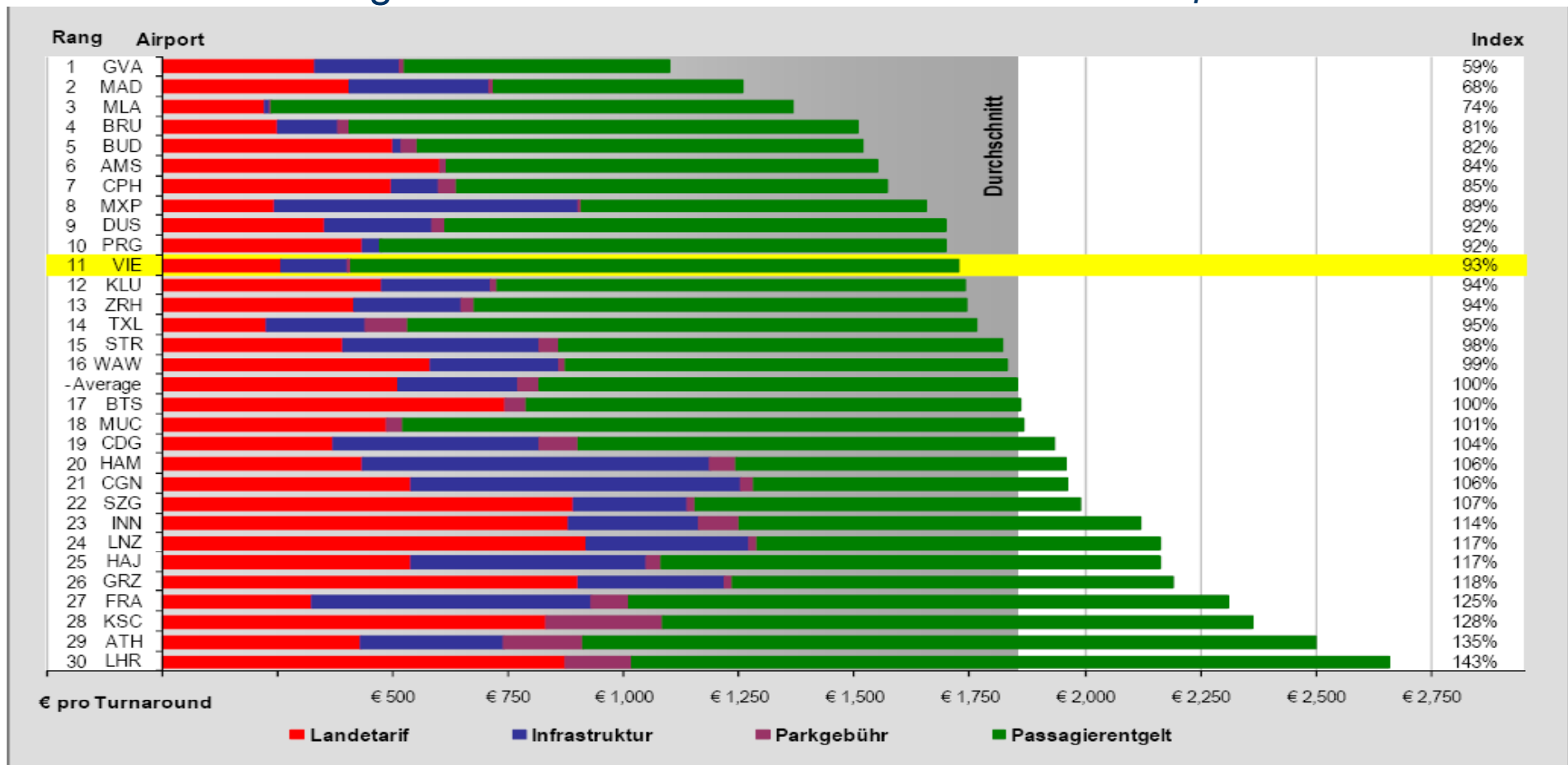
Status:

- März 2007: UVP Ersteinreichung
- Bürgerinitiativen Parteienstellung
- Februar 2009: Stellungnahme Flughafen Wien.
- Erwarteter Zeitplan: Erstinstanzlicher Bescheid Ende 2011



1D – Tariffe und Incentives

Wettbewerbsfähige Tarife und Incentives – *besser als der europäische Durchschnitt*



Anmerkung: VIE-Wachstums- und Transferincentive wurden beim Landetarif zum Abzug gebracht, da diese Maßnahmen den Airlines zu Gute kommen.

* Alle Airlines, alle Regionen, exklusive Security, inklusive Incentives

Quelle: VIE; August 2010

2A – Shopping und Gastronomie

Vermietbare Fläche	2010	2009	Veränderung in %
Shopping	7.383 m ²	7.188 m ²	2,7
Gastronomie	4.810 sm ²	4.752 m ²	1,2
Gesamt	12.193 m ²	11.940 m ²	2,1

Umsatz pro Passagier	2010	2009	Veränderung in %
Shopping	€ 6,03	€ 6,33	-4,8
Gastronomie	€ 1,77	€ 1,69	4,9
Gesamt	€ 7,80	€ 8,02	-2,7

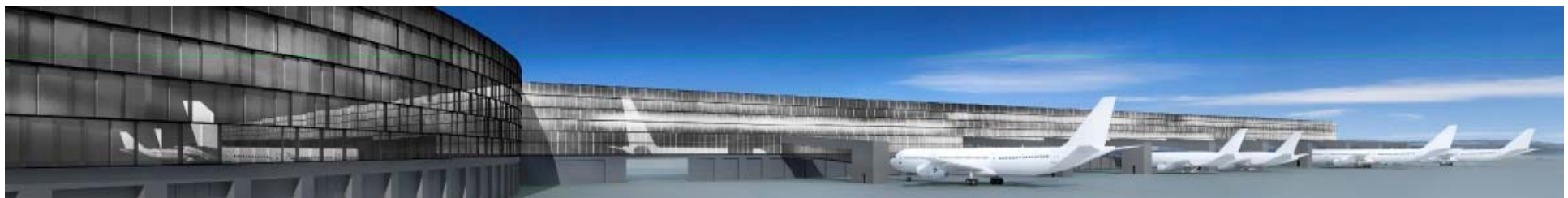
2A – Shopping und Gastronomie

Terminalerweiterung Skylink:

- Substanzielle Vergrößerung des Gastronomie- und Shoppingbereichs

	Bestehende Flächen 2010	Wegfallende Flächen ab Inbetriebnahme SKYLINK	Zusätzliche Flächen SKYLINK	Gesamtfläche ab Inbetriebnahme SKYLINK
Shops / Gastronomie	11.500 m ²	-1.500 m ²	9.600 m ²	19.600 m ²
Anzahl der Shops und Gastronomie-einrichtungen	79 Shops / 26 Gastronomie-einrichtungen	-5 Shops / -7 Gastronomie-einrichtungen	32 Shops / 18 Gastronomie-einrichtungen	106 Geschäfte / 37 Gastronomie-einrichtungen

- Vergabeverfahren fast gänzlich abgeschlossen



2B - Parkierung

- Parkplätze indoor: 10.347
- Parkplätze outdoor: 13.277



Umsatz in EUR Mio.	2010	2009	Veränderung in %	2008
Parkierung am VIE	33,1	29,4	12,8	30,7
Mazur	1,7	1,3	30,2	1,5
Summe Umsatz Parkierung	34,8	30,7	13,6	32,2

2C - Real Estate

Bei Bedarf genügend freie Flächen zur weiteren Entwicklung von Real Estate Projekten (Office Parks, Parkhäuser....)



Flughafen Wien AG

Jahresergebnis 2010

März/April 2011

